

## POOL E-185®



CONFORME À LA NORME EN ISO 10535 : 2007 APPLICABLE AUX LÈVE-PERSONNES POUR TRANSFÉRER DES PERSONNES HANDICAPÉES.

## LÈVE PERSONNE ADAPTÉ

- ▶ Lève personne adapté pour les patients pesant jusqu'à 185 kg.

## TRANSFERT

- ▶ Transfert du fauteuil roulant à la piscine.

## ERGONOMIQUE

- ▶ Ramassage au sol.
- ▶ amplitude d'élévation jusqu'à 2,10 m.
- ▶ Larges poignées.

## ROBUSTE

- ▶ Des matériaux et une motorisation LINAK.

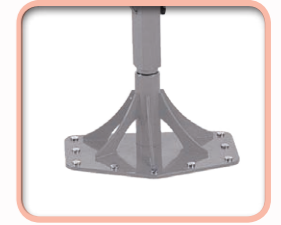
## POUR DES PERSONNES PESANT JUSQU'À 185 KG

## SÉCURITÉ

- ▶ Boîtier de contrôle avec arrêt d'urgence et indicateur de charge intégré.
- ▶ Alarme sonore : signalisation batterie faible.
- ▶ Système de descente d'urgence électrique.
- ▶ Structure métallique en acier inoxydable enduit de nylon Boîtier de contrôle avec arrêt d'urgence et indicateur de charge intégré.
- ▶ Alarme sonore : signalisation batterie faible.
- ▶ Système de descente d'urgence électrique.
- ▶ Structure métallique en acier inoxydable enduit de nylon.



Ref : 102195001 : base de rotation à couler dans le béton.



Ref : 102195002 : base de rotation à visser directement au sol.

## PRATIQUE

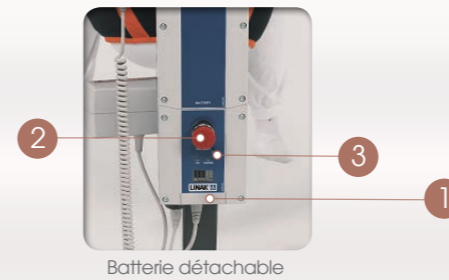
- ▶ Étudié pour une utilisation en piscine.
- ▶ 2 bases de rotation :
  - À couler dans le béton
  - À visser directement au sol
- ▶ Pliable
- ▶ Rotation du fléau de 360°
- ▶ Accessoires :
  - Civière spéciale piscine
  - Chaise spéciale piscine



Ref : 102106004



Ref : 102106003

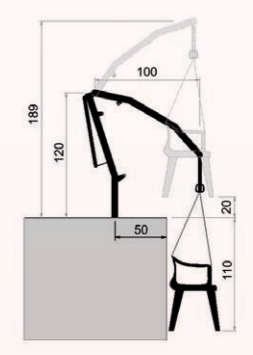
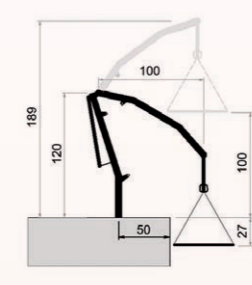
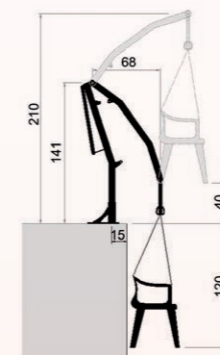
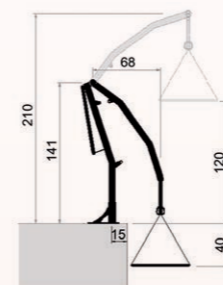


Batterie détachable

## LA BATTERIE

est détachable, rechargeable sur le lève personne ou avec un chargeur externe (en option).

- 1 Indicateur de Charge.
- 2 Bouton poussoir d'arrêt.
- 3 Descente d'urgence électrique.



DÉSIGNATION	RÉFÉRENCE	POIDS PATIENT MAX	NORMES	MOTORISATION
POOL E-185	102102006	185 kg	ISO 10535 EN 12182	LINAK IP 66

Garantie électrique, mécanique et télécommande : 5 ans  
Batteries, sangles et unité de pesée : 1 an

Photos non contractuelles

WINNCARE France: Médicatlant - 4, Le Pas du Château - 85670 Saint-Paul-Mont-Penit - France  
Tél : +33 (0)2 51 98 55 64 - Fax : +33 (0)2 51 98 59 07 - E-mail : contact@winnicare.fr - www.winnicare.fr

Dans un souci d'amélioration constante de ses produits, le Groupe WINNCARE se réserve le droit d'en modifier sans préavis les caractéristiques techniques

Dispositif médical de Classe I selon la Directive EUROPÉENNE 93/42/CEE

