



**AERYS**  
XXL 120

La conception de la gamme AERYS a été réalisée de manière à satisfaire trois utilisateurs :

- **Le Résident**, pour sa sécurité, son confort et son bien-être
- **Le Soignant**, l'aidant, pour le protéger (Troubles Musculo-Squelettiques) et optimiser sa période de travail
- **Le Technicien** afin qu'il puisse maintenir le lit en bon état de fonctionnement

 ≤ 270kg



25 à 72 cm



Jusqu'à 70°



Mécanique, électrique  
et télécommande



Panneaux  
et accessoires

## Recommandations de l'INRS

(Institut national de recherche et de sécurité pour la prévention des accidents du travail et des maladies professionnelles (INRS))

Dans son guide « conception et rénovation des EHPAD de 2012 » l'INRS recommande « d'équiper les chambres de lits électriques à hauteur variable, avec les fonctions : relevé de buste, de jambes et position fauteuil. Prévoir des lits à position basse, type personnes agitées pour les chambres du secteur spécialisé. »

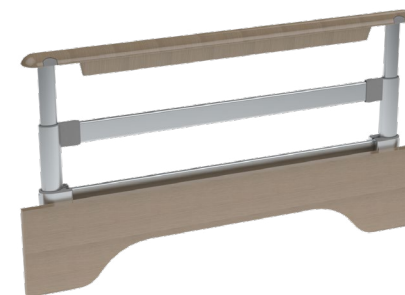


Les contraintes physiques liées à l'exercice de la profession de soignant sont importantes dues notamment à des résidents présentant un âge avancé associé à un état de santé altéré, un niveau de dépendance élevé dès leur arrivée en établissement.

Le lit est une aide technique qui permet d'assister le soignant dans la prise en charge du résident en facilitant les transferts, la réalisation des soins, l'entretien et la désinfection des surfaces basses.



## LES + PRODUIT



### ½ BARRIÈRES ALUMINIUM ET BOIS

Elles sont munies d'un système de verrouillage, déverrouillage breveté garantissant une sécurité pour les patients.

#### 3 HAUTEURS = 3 UTILISATIONS

- Position haute = contention
- Position intermédiaire = aide au retournement/redressement
- Position basse = sortie et entrée dans le lit

Les barrières de lit doivent être fournies si la prescription le précise.

Désignation	AERYS XXL 120	
Sommier	120 x 200 cm (lattes métalliques soudées)	
Relève-jambes	Plicature des genoux 26° (cuisses) et 16° réglage des pieds par crémaillères	
Capacité levage	Charge de fonctionnement en sécurité (CFS) : 315 kg Poids patient maximum 270 Kg / Accessoires 15 Kg / Matelas 30 Kg (Environnement 3, 4 sans fonction proclive/déclive et 5)	
Roues	Ø 100 mm Chariot tête roues métal fixes / Ø 75 mm Chariot pied roues multidirectionnelles freinage individuel	
Motorisation	LINAK IP 66 Télécommande verrouillable et rétro-éclairée	
Poids dispositif	Version P	101kg

## OPTIONS

